

## ELMÉLET

### ABRASIVOGRAM

A következő csiszoló anyagok használatánál az úgynevezett „Abrasivegram” szerint lehet kiválasztani a maximális fordulatókat. Az „Abrasivegramot” megtalálják a [www.rupet.eu](http://www.rupet.eu) honlapunkon is.

### CSISZOLÓ ANYAGOK ÖSSZEHOSONLÍTÓ TÁBLÁZATA

K 80	K 100	K 120	K 150	K 180	K 220	K 240	K 280	K 320	K 360	K 400	K 500	K 600	K 1200	K 2000
COARSE			MEDIUM				VERY FINE			SUPER FINE		ULTRA FINE		
A 300	A 160	A 160			A 100	A 80	A 65			A 45				
					A 100	A 80	A 65			A 45		A 30	A 16	A 6

Csiszoló szalag – a FEPA szemcsésítés alapján  
 Scotch-Brite 3M  
 Trizact - 337 DC (téglalap)  
 Trizact - 237 AA (piramis)

### CSISZOLÓ SZALAGOK TÍPUSAI

#### Csiszoló szalag

A csiszoló szalagokat a **3M**, **TAF VSM** anyagokból gyártjuk különböző méretekben és típusokban. Megrendelésre más anyagokból és más gyártóktól is tudunk szalagokat biztosítani.

#### Csiszolópapír

##### 3M anyag

Típus	Szemcse	Ásvány	Alapzat
777F	K40 - K180	Cubitron I/ Alu oxid	Tömör poliészter
707E	K80 - K240	Cubitron I/ Alu oxid	Flexibilis poliészter

##### TAF anyag

Típus	Szemcse	Ásvány	Alapzat
TF 41 (max.széles.. 115mm)	K36 - K320	Alu oxid	Gyapot
TF 50 (max.széles. 115mm)	K400	Alu oxid	Gyapot
JF4 TOP	K60 - K400	Alu Oxid	Poliészter/gyapot (a harmadik réteg eltömődés ellen)
TZ 32	K40 - K120	Cirkón	Gyapot
HZ 72	K40 - K120	Cirkón	Poliészter
HZ8 TOP	K40 - K120	Cirkón	Poliészter (a harmadik réteg hűtő)

#### Trizact™

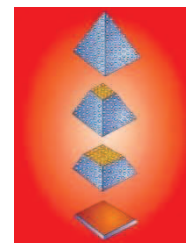
A Trizact strukturált csiszoló anyagoknak a szemcséi piramis, vagy téglalap alakban vannak elhelyezve. A szemcsék fokozatos kopásánál olyan ásványok oldódnak fel, amelyek biztosítják a csiszolás egész ideje alata a magas vágósebességet és a megmunkált felület minőségét.

### 3 M Alapanyag

Típus	Szemcse	Ásvány	Alapzat
<b>237AA pyramis</b>	A6 - A160	Alu Oxid	Poliészter/gyapo
<b>CF 337DC téglalap</b>	A45 - A300	Alu Oxid	Gyapot

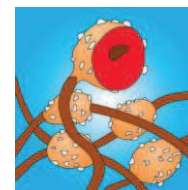
Trizact 237 AA (pyramis) rozsdamentes anyagok csiszolására alkalmas, csökkenti a folyamat lépéseket – medielölés - **TZ**.

Trizact 337 DC (téglalap) megfelelő rozsdamentes anyagok csiszolására élelmiszer iparban, színesfémekre, és alumínium öntvényekre – megjelölés - **CF**.



### Scotch-Brite™ -gyapjú

Az anyagok felületkezelésénél a Scotch-Brite anyagok magas minőségét biztosítja az egyedülálló nejlón szövet. A szintetikus fonalak és a csiszoló részecskék összesítése formálja az alkalmazkodó háromdimenziós nyitott anyagot nejlón szövetből. A nyitott szerkezet biztosítja a hűtési levegő körforgását, így csökkenti a lehetséges anyag deformációkat, és elszíneződéseket. Nincsen eltömődés. A Scotch-Brite anyag biztosítja a megfelelő végső anyag kivitelezését. Ez az anyag többféle módozatban forgalmazódik.



### 3M Alapanyag

Az LS típusú anyag keskeny, vagy hosszú szalagok gyártására alkalmas (az alapanyag szilárd összetétele).

Típus	Szemcsézés	Színezés	Megjegyzés
<b>Scotch-Brite LS</b>	Crs (K80 - K120)	Barna	Alapanyag szilárd összetétele
<b>Scotch-Brite LS</b>	Med (K150 - K240)	Bordó	Alapanyag szilárd összetétele
<b>Scotch-Brite LS</b>	VFn (K280 - K360)	Kék	Alapanyag szilárd összetétele
<b>Scotch-Brite LS</b>	SFn (K400 - K500)	Szürke	Alapanyag szilárd összetétele
<b>Scotch-Brite LS</b>	UFn-T – paszta használata	Fehér	Alapanyag szilárd összetétele

### 3M Alapanyag

A BS típusú anyag szélesebb szalagokra, és tárcsák kivágására alkalmas (laza alapanyag összetétele).

Típus	Szemcsézés	Színezés	Megjegyzés
<b>Scotch-Brite BS</b>	Crs (K80 - K120)	Barna	Laza alapanyag összetétele
<b>Scotch-Brite BS</b>	Med (K150 - K240)	Bordó	Laza alapanyag összetétele
<b>Scotch-Brite BS</b>	VFn (K280 - K360)	Kék	Laza alapanyag összetétele
<b>Scotch-Brite BS</b>	SFn (K400 - K500)	Szürke	Laza alapanyag összetétele